

Dialogmøte om Politiets Beredskapssenteret på Taraldrud

Tirsdag 29. november 2016 i Kolbotnveien 22. Kl. 18-20

Dialogmøte om beredskapssenteret mellom Metier (prosjektansvarlige, rammeverk, på vegne av regjeringen), Asplan Viak (KU og prosjekt drivere), Oppegård kommune, Ski kommune, Oslo kommune, Bjørndal Vel og FNF- Oppegård, OOF og FNF Akershus.

Noen av de som var tilstede:

Bård Rane – Metier, Representerer departementet

Per Christian Stokke – Asplan Viak

Rune Skeie – Asplan Viak, Ansvarlig for KU, for blant annet landskap, friluftsliv og medvirkning.

Erik Haugen – Ski kommune

Petter Kristensen – Asplan Viak, prosjektleder

Ola Skarderud, Oppegård kommune

Harald Lundstedt, FNF Oppegård

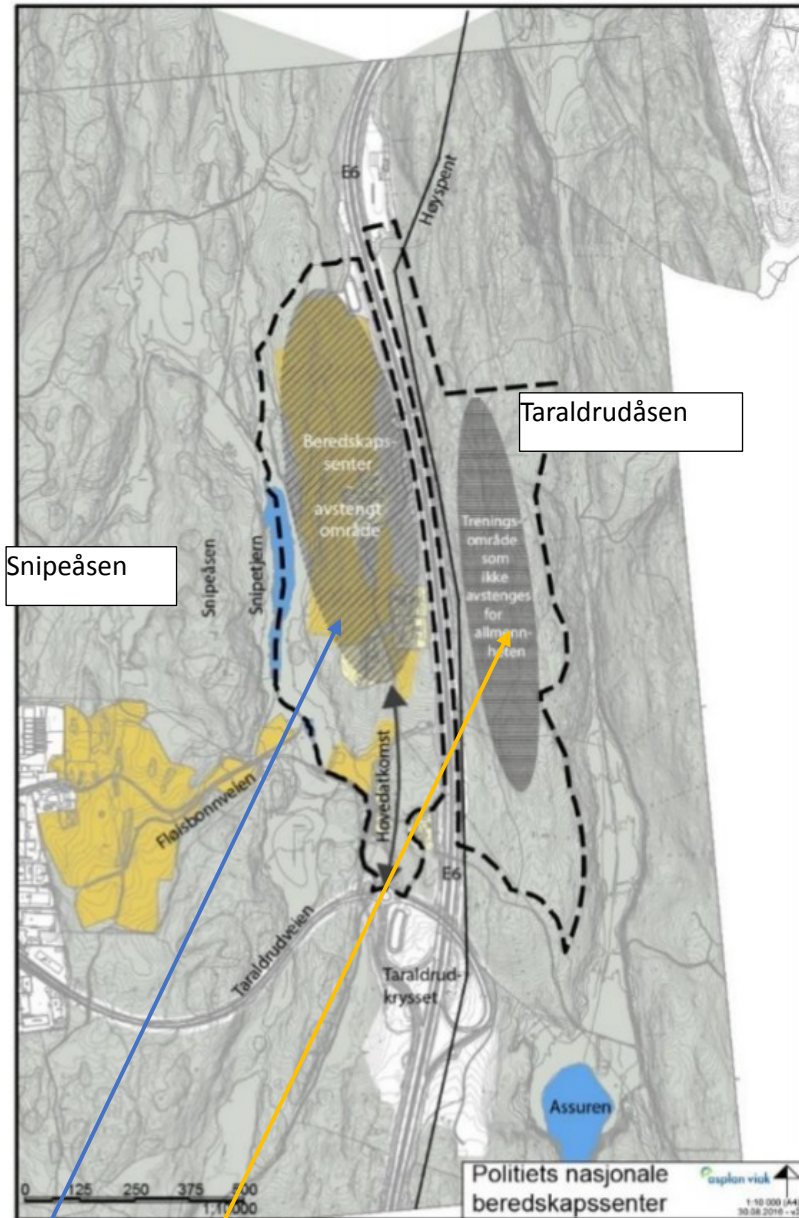
Problemstilling:

Vi har fått noe vi absolutt ikke vill ha i Marka, nå må få mest mulig aktivitet ut av dette.

Kort om prosjektet – v/ Asplan Viak

Klima og miljødepartementet forvalter Markaloven i dette tilfelle da det er en statlig plan. KLD gitt tillatelse til planlegging i Marka under bestemmelsene:

1. Alle tiltak skal utredes i forhold til friluftsliv, idrett og naturopplevelse, samt landskap, naturmangfold og kulturminner.
2. Minst mulig terrenginngrep.
3. Støy utredes særskilt.

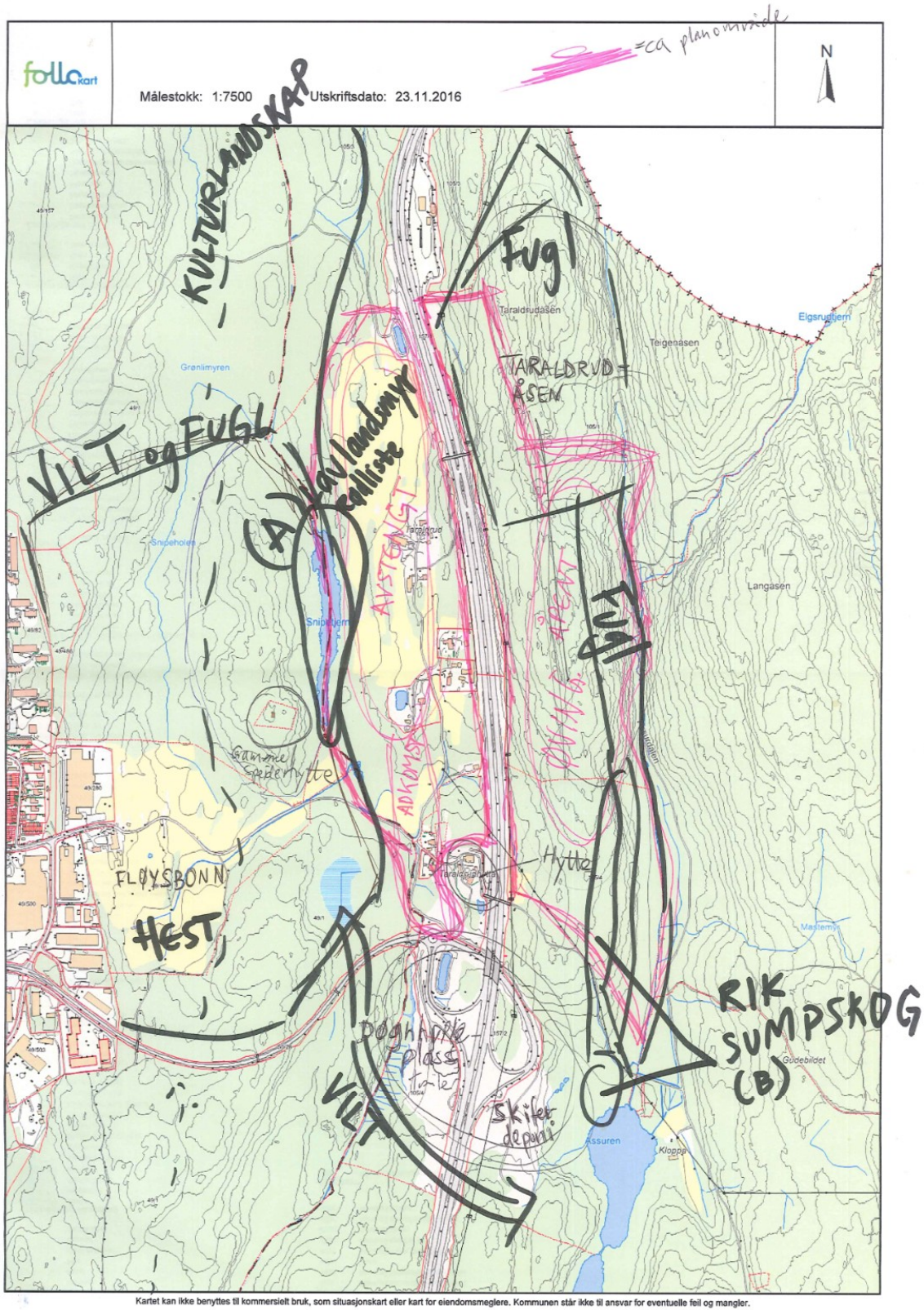


Taraldrud gård: Selve beredskapssenteret skal ligge her. Avstengt område.

Taraldrudåsen: Treningsområde. Ikke avstengt.

Planområdet som inneholder Taraldrudåsen er mulig planlagt til hinderløype. Ikke avklart ennå, trenger KU først. Sti- og løypesystem vil bli bevart. Lave bygg, påvirke landskap så lite som mulig.

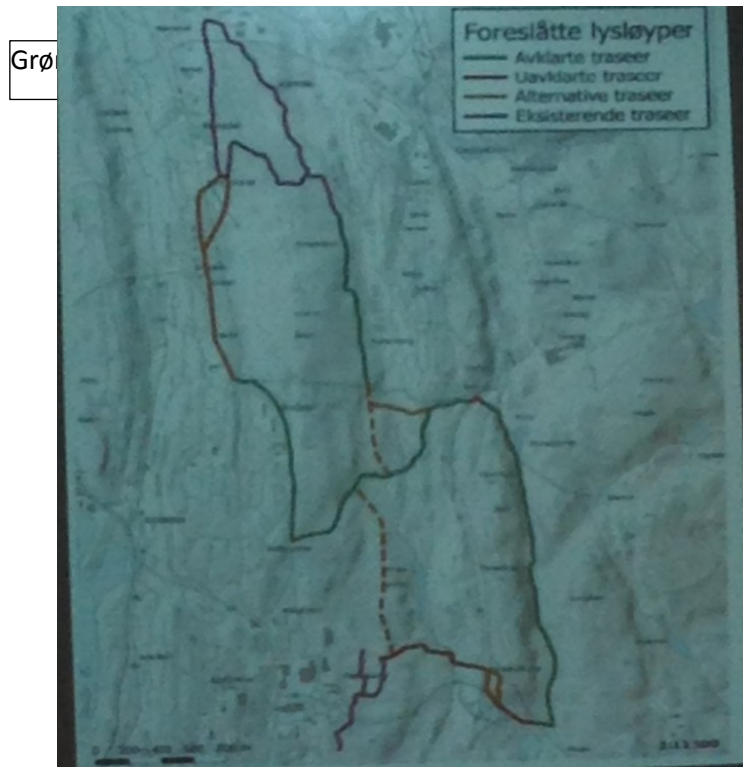
Hva brukes området til i dag



- Nærturområde

- Innfallsport til Sørmarka
- Svært mye brukte turveier, skiløyper, sykkelveier.
- Oppegård samarbeider med Ski kommune (og mulig Oslo etter hvert) med Områderegulering for utvidet tur- og løypenett på og ved Grønliåsen. I gang med etableringen av lysløypenettverket/helsårstraseen, Fylkesmannen har godkjent planarbeidet for løypesystemet i Marka.

Nettverket:



Lage 2 rundløyper.

Grønliåsen i Oslo (eksisterer allerede)

Koble på nordre del av Oppegård. Samarbeid med Oppegård kommune og Ski kommune

Planfri kryssing over E6 ved Taraldrud-krysset.

Grustrase, graskanter (vanlig spillemiddelstandard).

Oslo kommune tenker langsiktig, kan koble seg på løypene og forlenge til Sandbakken.

- Taraldrudåsen: blåmerka sti som ikke er med i planen må tas med. Mye brukte områder, rasteplass, utsikt. Veldig viktig mener Ski kommune. Metier ønsker mer detaljkunnskap om Taraldrudåsen, ber om dette fra organisasjonene. Her er det blant annet natteravn.
- Asurdalen: hekkende vepsevåk, hønehauk
- Snipetjern: A-lokalitet, svært viktig.
- Snipetjernvassdraget er en del av nedbørsfeltet til Gjersjøen, drikkevannskilde.
- Gårdsdam med rødlistede arter i Fløysbonnveien
- Kulturminner: Hulveier, , nylig gjort funn veldig nær Taraldrudåsen som tyder på Norges eldste bosetningsplass, 11 000 år tilbake. Mulighet for tilsvarende funn på Taraldrudåsen er stor. Milorgs våpenlager fra krigen blir liggende innenfor beredskapssenterets arealer, bauta for dette midt i planområdet.

-
- Mye vilt i området, vilttrekk ved Taraldrudkrysset, også mye påkjørsler.
- Hester på Fløysbonn, bruker også stier

Forslag fra FNF Oppegård lagt frem på møtet

Flytte det åpne treningsområde med hinderløypa øst for E6 (Taraldrudåsen) til Snipeåsen vest for Taraldrud

- Nærområder/fellesarealer for trening/ fysisk aktivitet nærmere store befolkningsgrupper (bl. a. nærmere Kolbotn, Sofiemyr)
- Taraldrudåsen har et mye større potensiale for i fremtiden å være attraktivt friluftsområde enn Snipeåsen som i dag er et lite brukt område. Funn av steinalderlokalitet på 192m høyde. Dette er 11000 år gammelt og er Oslos eldste boplass. Dette funnet ligger ikke langt unna Taraldrudåsen som er 222m.
- Flytte hinderløypa i treningsområde til Snipeåsen for å spare Taraldrudåsen. Kan tilrettelegges dette område som friluftsområde.
- Terrenghjelpbane på vestsiden? For å avlaste turveiene, forhindre konflikt.
- Brygge med bademuligheter til Snipetjern? Nær speiderhytte. Ruste opp denne.
Kritikk til flytting til Snipeåsen. Her er det også verdier. Vi må også vite om område faktisk trenger å brukes. Metier: Dette vet ikke ennå.

Samle alle skyteinteressene for hele området.

- Erstatningsskytebanen for Prinsdal er skytebane som er tenkt til Åsland.
- Åsland: Innendørs skytebane til 150 mill. kroner i gangavstand til beredskapssenteret, kan utnyttes. Tilbake i budsjettet for Oslo.
- Felles bruk av denne skytebanen for politiet og befolkningen?

Alunskiferdeponiet syd for Taraldrudkrysset må fjernes, ingen gjennomføring av døgnhvileplass for trailere, heller etablere utfartsparkering på arealene til alunskiferdeponiet.

- Sikre tilgang for flere til Marka, fjerne disse ekstra hindrene.
- Døgnhvileplass må skrinlegges. Ikke mer bygging i Marka.
*Kritikk til etablering av utfartsparkering – dette blir også bygging i Marka.
Men vil bli av mindre størrelse og med friluftsmål, i motsetning til døgnhvileplass for trailere.*

Andre kommentarer:

- Døgnhvileplass: Basert på private anbud, vegvesenet venter passivt på anbud, kun fått ett som er egnet, og denne er på Taraldrud. Sette i gang en mer aktiv prosess?

Annet

- Hinderløype og terrenghjelpbane kan legges parallelt med lyssetting til helårsbruk.
- Alle hensynssoner rundt Snipetjern må respekteres.

Notat, FNF Akershus

- Et lite område vest i Snipetjern har fjellgrunn som egner seg til feste til badebrygge.
- På myrområder kan legges matter til beskyttelse av natur og bedret fremkommelighet.
- Må komme nytt viltgjerde og viltovergang.

Avbøtende tiltak

- Ski kommune har dokumentasjon på lignende eksempler.
- Nye O-kart for området som har vært en idrettsarena for friluftslivet.
- Speiderhytta på Snipetjernåsen bør få strømtilførsel og flerbruk.
- Turkart, nye turveier
- Lysløpetraseen fra Taraldrudkrysset bør ha planfri overgang over tilkjøringsveien til beredskapssenteret og E6
- Bru over Taraldrudkrysset, brukes som til turvei med plass til skiløypeprepping.

Nytt møte for kartlegging/workshop

Invitasjon sendes ut til i midten av desember, tid til en runde med sin organisasjon.

Møte blir i midten av januar.

Temaer:

- Ferdselsårene
- Utfartsområdene
- Biologisk viktig
- Avbøtende tiltak

30.11.16, Maria Tesaker

FNF Akershus