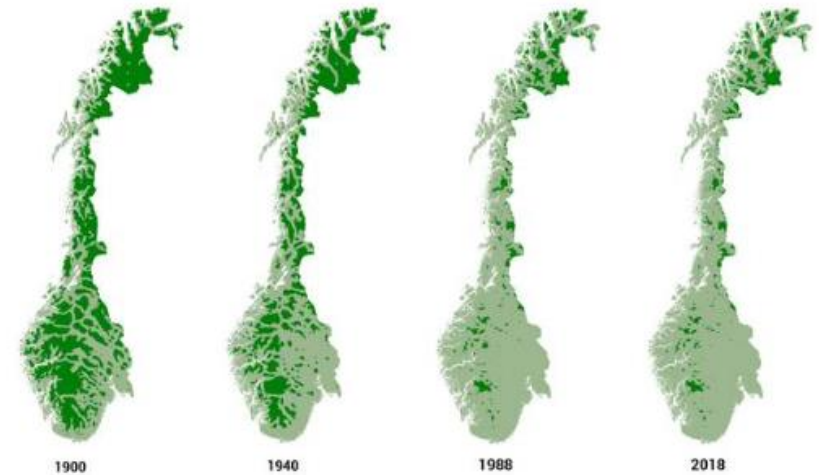




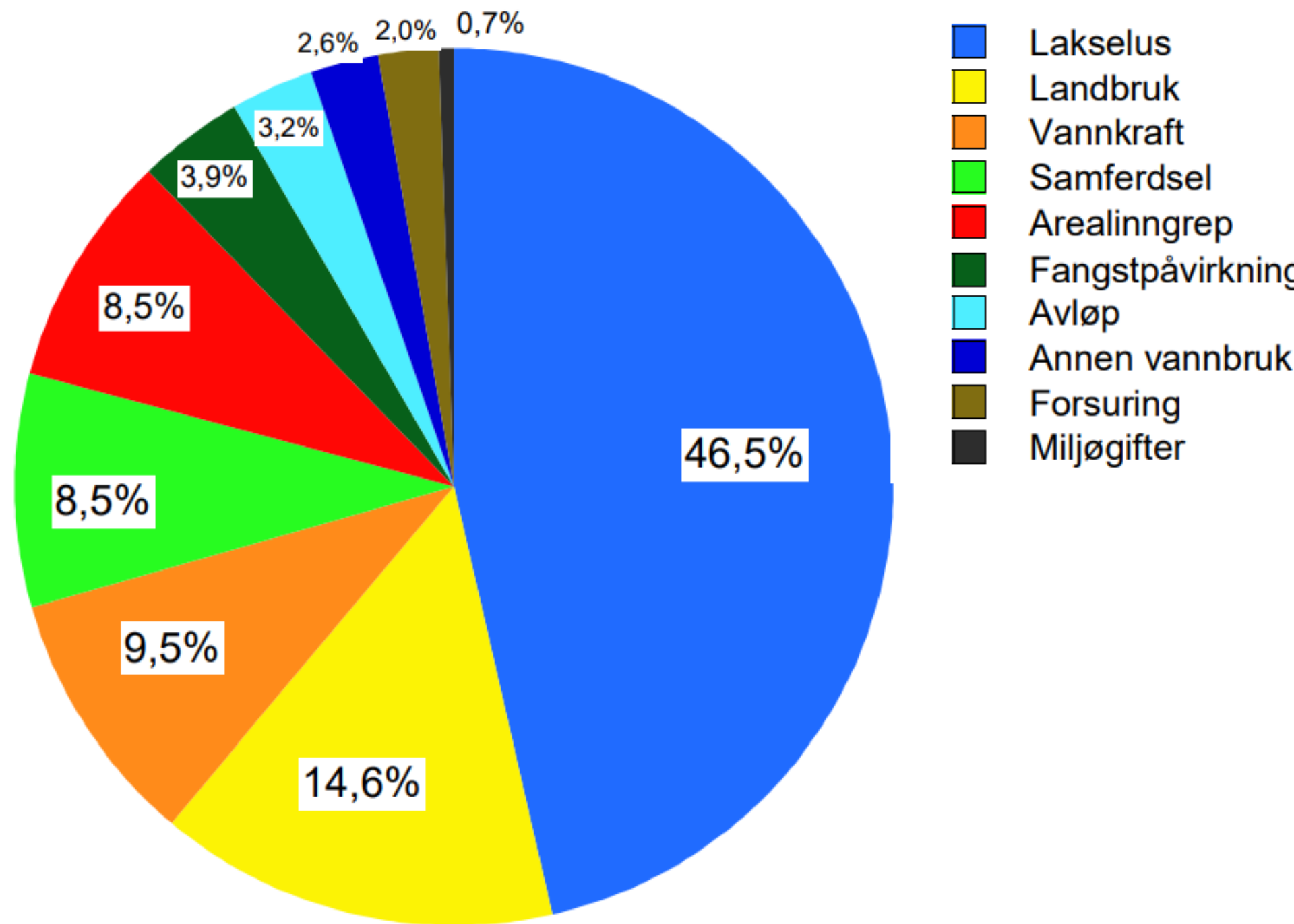
Behov for tiltak for sjøørreten
og
Sjøørretriket

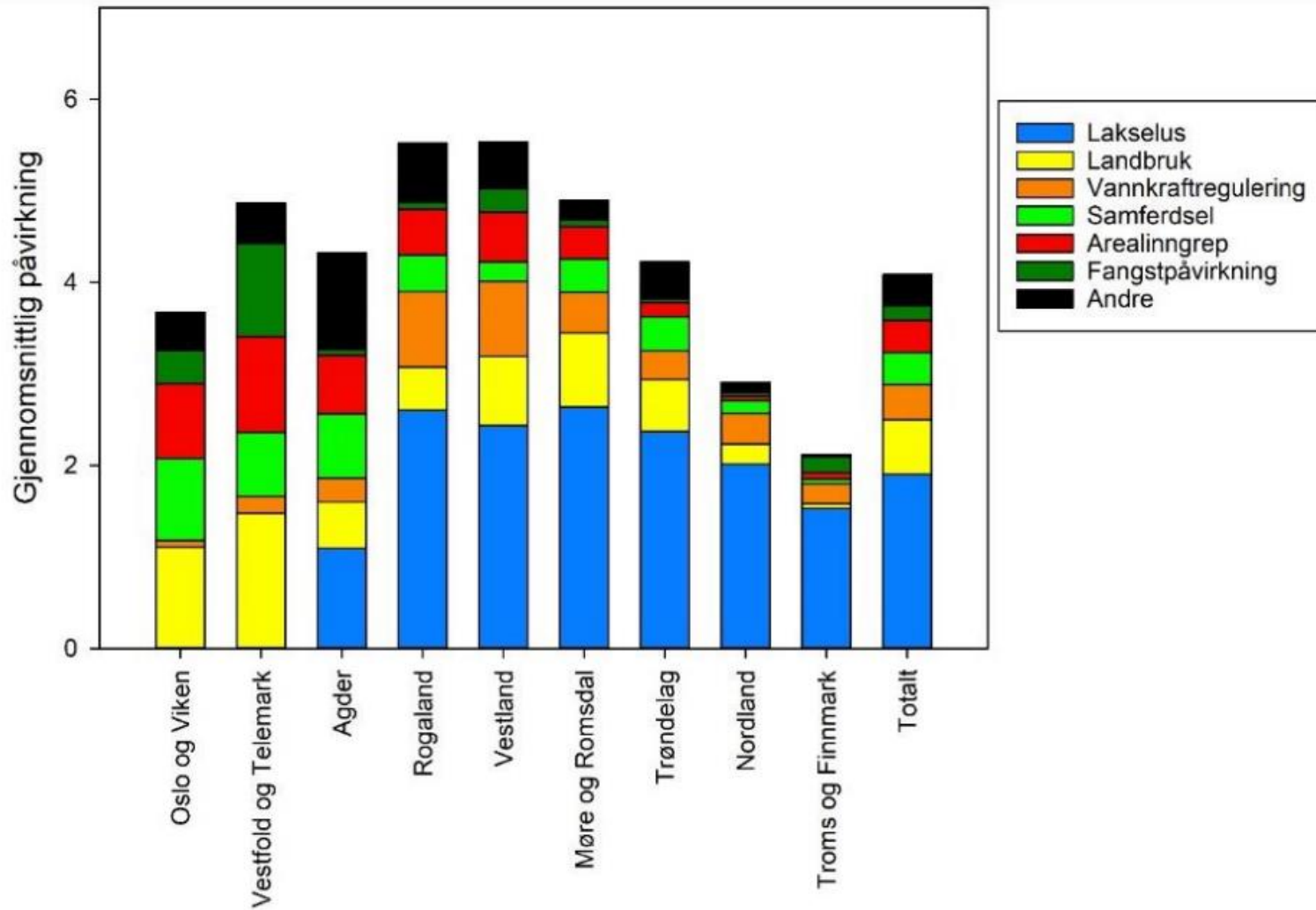
Øyvind Fjeldseth, NJFF



Lang historie
med voldsom
«sluttspurt»

- Vi har i realiteten påvirket vassdrag i 10.000 år
- Tiltagende hastighet siste 300 år...og...
- Voldsomt tiltagende hastighet siste vel 100 år
- Opplevs det degraderte som degradert?
 - Ja, ofte om det er av nyere dato





Figur 4. Gjennomsnittlig samlet påvirkning av menneskeskapte faktorer (høyden på søylene) i de ulike fylkene i form av negative effekter på mengden sjørret og prosentvis fordeling mellom de viktigste påvirkningene (fargene på søylene).



Mer livskraftige vassdrag

Forslag til nasjonal strategi for restaurering av vassdrag 2021 – 2030

September 2021



Dokumentet er utarbeidet med utgangspunkt i Restaureringsprosjektet under Direktorsgruppen for vannforvaltning, ledet av Miljødirektoratet.

Målsetting

- Restaurere minst 15 % av forringede vassdrag i Norge i perioden 2021-2030.
- Reversere den negative trenden slik at vi i 2030 restaurerer vassdrag i en høyere takt enn vassdrag forringes.

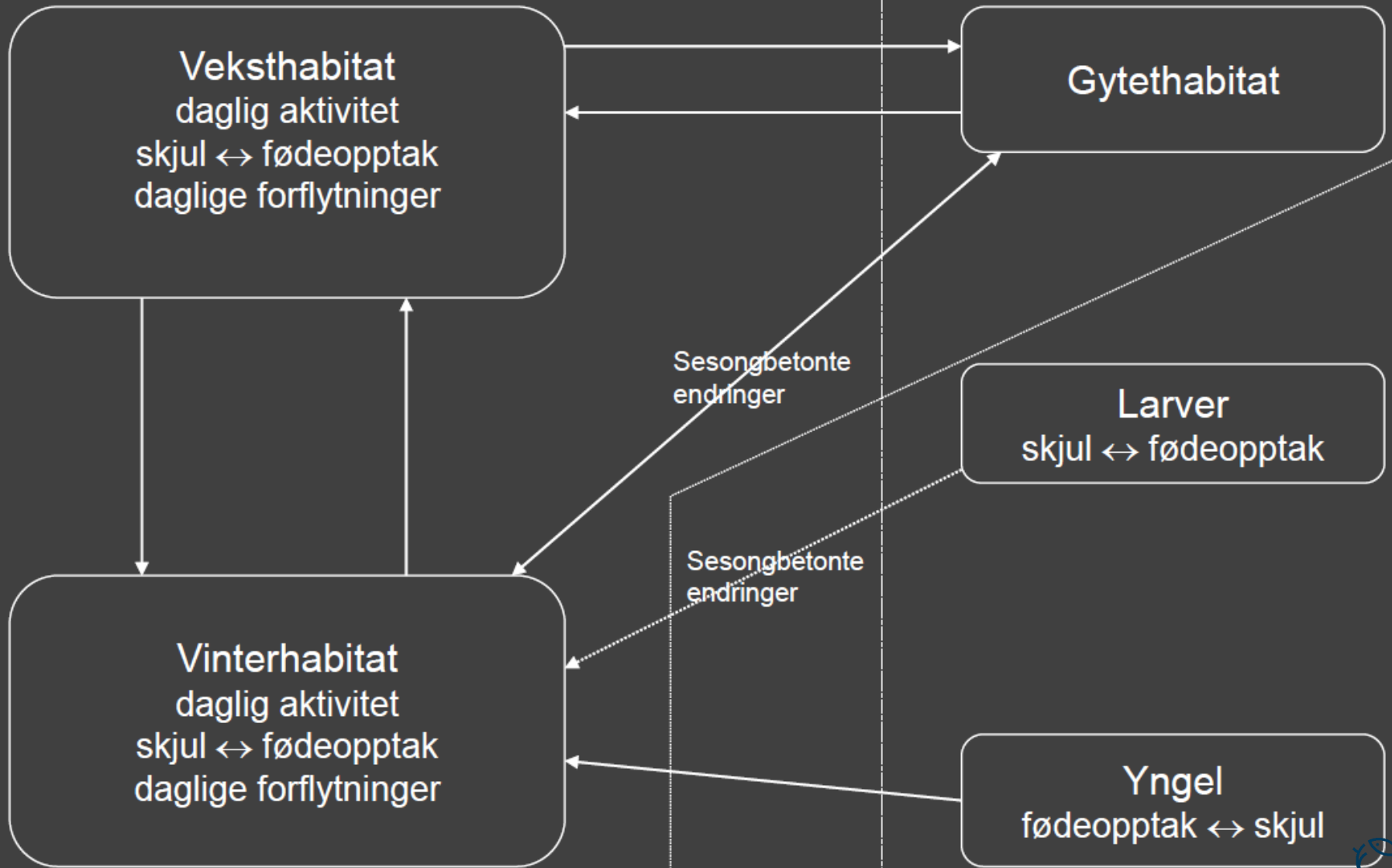


Bevaring, restaurering og habitatforbedring

1. Bevar det uberørte
2. Restaurering til en varig endringer
3. Hvis ikke det lar seg realisere, kan en vurdere habitattiltak og fiskepassasjer (husk skjøtsel)
4. Overvåk – kontroller effekt – biologi (og samfunn?)



Livsløptilnærming



Vanlige feil

- Å ikke adressere de bakenforliggende årsakene til dårlig habitat
- Ikke oppdage påvirkningsprosesser oppstrøms eller utfordringer nedstrøms mht mulighet for vandring
- Utilstrekkelig, for omfattende eller gal bruk av vanlige tiltak
- Manglende eller mangelfull tilnærming mht å bestemme rekkefølge av, og å prioritere, tiltak
- Dårlig eller utilstrekkelig tiltaksdesign
- Mislykkes i å få på plass avtaler og støtte
- For dårlig oppfølging av effekter og eventuell justering av tiltak





Mye er gjort
...alt i beste
mening..

Mange godt gjennomførte tiltak

 **Fiskeutvalget i Smøla JFF er en svært aktiv gjeng som har spesiell fokus på kultivering av sjørøttvassdrag og aktiviteter for barn og ungdom.**





Smøla JFFs Fiskeutvalg har hatt en stabil og erfaren besetning gjennom mange år. Utvalgets medlemmer representerer en bredde innenfor ulike typer fiske, fra havtisque til sluktske etter sjørøtt og fluefiske. Vi har gjennom mange år hatt en aktiv satsing på barne- og undomsarbeid. Vi har blant annet aktiviteter som fluebinding, fluekasting i Smølahallen, fiskekonkurranser og deltagelse på Villmarks-camp. Vårt mål er å stimulere til økt og riktig bruk av naturen, og de flotte ressursene vi har rundt oss på Smøla.

Vi er også svært opptatt av kultivering av sjørøttvassdrag og har gjennom mange år bygd opp en stor kompetanse innenfor dette. Vi har hatt flere forskningsprosjekt sammen med NTNU, både vassdragskartlegging, radiomerkestingstudie og en studie i forhold til sjørøttens marine diett. Vi har hatt et aktivt og svært godt samarbeid med Fylkesmannen i Møre og Romsdal i mange år rundt en rekke prosjekter i vassdragene. Vi har også et konstruktivt samarbeid med Statens Vegvesen når det gjelder konflikter mellom vei og vassdrag. I tillegg har vi mange gode andre samarbeidspartnere og sponsorer som støtter opp om våre prosjekter. Samarbeidsvillige og interesserte grunneiere på Smøla har også vært en stor ressurs for oss.

Våre kultiveringsprosjekter er ofte komplekse og har et helhetlig perspektiv. Her nevnes noen eksempler. Vi har bygd sjørøtt-trapper i Nelvika og på Dyrnes. Vi har hatt et stort gjengroingsprosjekt i Hinnåa. Vi har bygd terskler og lagt ut gytegrus i blant annet Sandbekken og Gammeldamsbekken.

Fiskeutvalget driver også med Innenlandskultivering, med uttak av ørret i blant annet Storvatnet. Dette arbeidet har hatt god effekt.

Fiskeutvalget er opptatt av å styrke sjørøttbestanden på Smøla. Vi oppfordrer til et fornuftig uttak av sjørøtt, blant annet gjennom økt kunnskap og kompetanse innenfor fang & slipp, overholdelse av minstemål, gjenutsetting av vinterstøing og bekjempelse av ulovlig garnfiske.

Askill Sandvik
Leder Fiskeutvalget Smøla JFF


Sjørøtt, Smøla

 Write a comment...    

 **Knut Ståle Eriksen**
Moderator · 14 October 2020 · 🌐

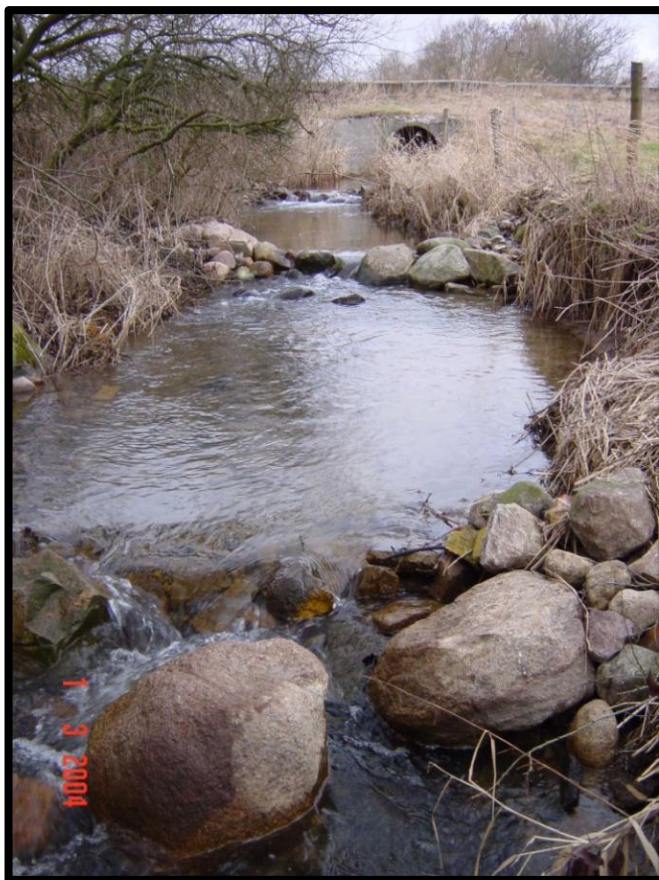
De små bekkene er utrolig viktige gyte og oppvekstbækker for sjøaure og ungfisk og får ikke alltid like mye oppmerksomhet. I Espedalselva har vi restaurert en liten men viktig gytebekk i høst- Gardbekk i nedre del av vassdraget og gitt den et kraftig løft. Denne lille Bekken er ca 1200 m lang ! og 0.5 -1+ m bred har en del ungfisk og fin kantvegetasjon i partier men og mange utfordringer: endel vandringshindre som nå er utbedret. Grøfterensing i øvre del av bekken har medfør... [See more](#)



Norges Jeger- og Fiskerforbund 150 år



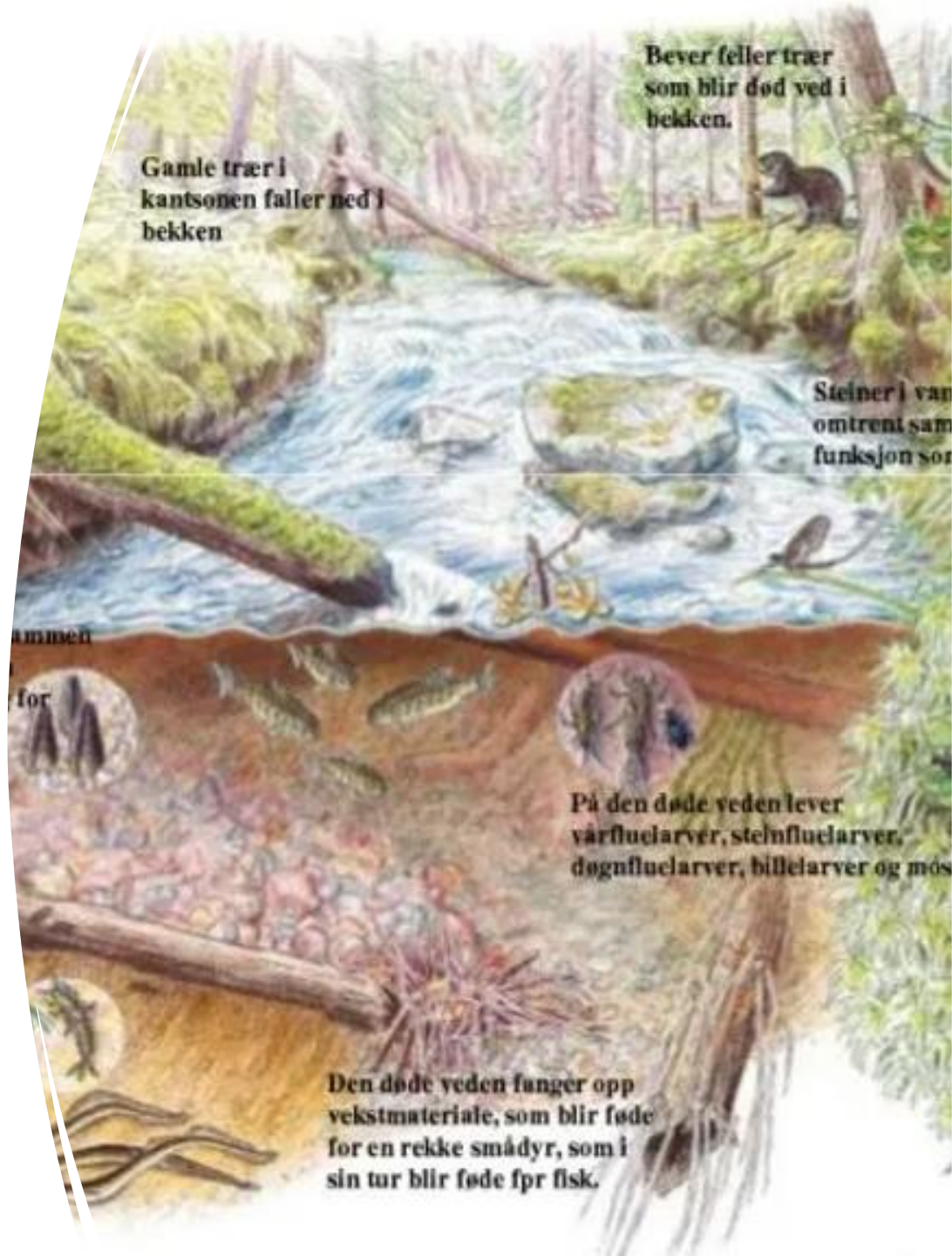




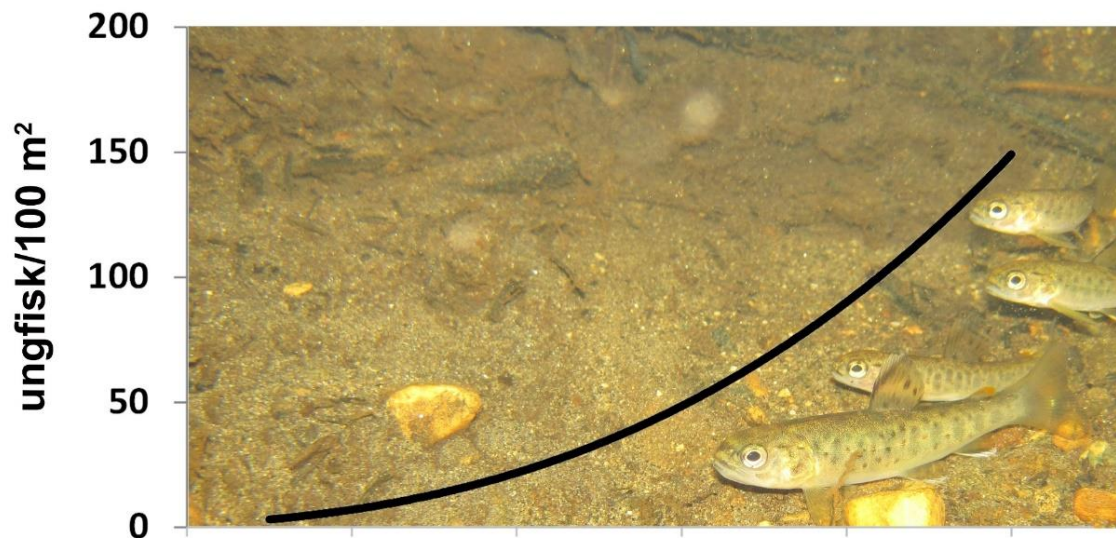


Den perfekte sjøørretbekken

- Tilstrekkelig vannkvalitet
- Gyteareal 10-30% med «nøtteblanding» og nevestein
- Mye skjul
- Grunt vann for årsyngel
- Mye kantvegetasjon
- Nok vann
- God plass
- Ingen vandringshinder
- Fluviale prosesser
- Marginal predasjon



Ørretbekker



- Svært dårlig**
- Svært lite morfologisk mangfold
 - Ingen grus
 - Ingen standplasser
 - Ingen skjul
 - Ingen kantvegetasjon

- Typiske inngrep:
- Betongkanaler
 - Kulvert
 - Rør



- Dårlig**
- Lite morfologisk mangfold
 - Svært lite grus
 - Få standplasser
 - Lite skjul
 - Lite kantvegetasjon

- Typiske inngrep:
- Kanalisering med hard erosjons-sikring:
 - Steinsetting
 - Plastring
 - Mur



- Moderat**
- Middels morfologisk mangfold
 - Lite grus
 - Standplasser og skjul på ca. halvparten av arealet
 - Middels dekning av kantvegetasjon

- Typiske inngrep:
- Utretting
 - Kanalisering med myk erosjons-sikring:
 - Heterogen steinsetting
 - Faskiner



- God**
- Høyt morfologisk mangfold
 - Høy substratvariasjon med god spredning av grus
 - Mange standplasser
 - Mye skjul
 - Høy dekning av kantvegetasjon

- Typiske inngrep:
- Fjerning av en del kantvegetasjon



- Svært god**
- Høyt morfologisk mangfold
 - Høy substratvariasjon med mye grus
 - Mange standplasser
 - Mye skjul
 - Høy dekning av kantvegetasjon

- Typiske inngrep:
- Ingen



0

6

9

12

18

24

30

36

40

0+

1+

2+

3+

smolt

13 cm

11 cm

9 cm

6 cm

2cm

5cm

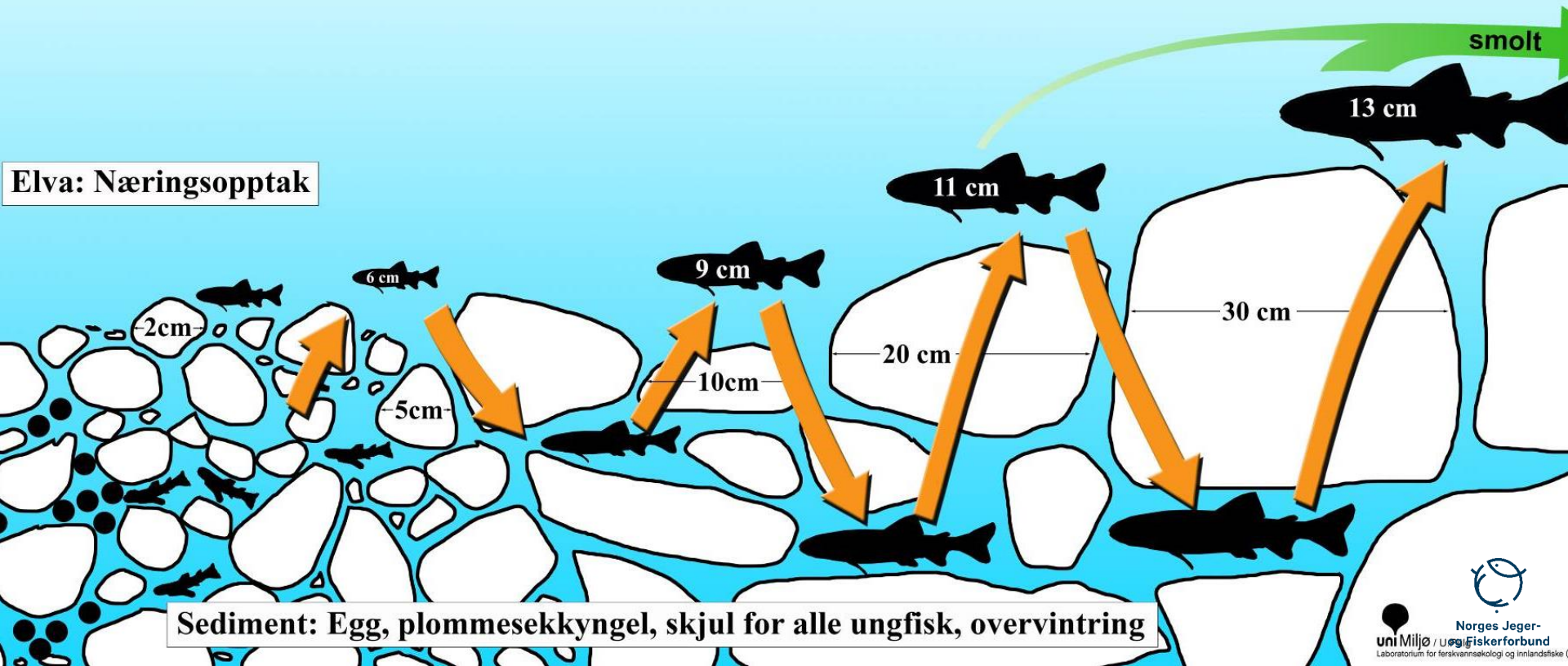
10cm

20 cm

30 cm

Sediment: Egg, plommeseekkyngel, skjul for alle ungfisk, overvintring

Elva: Næringsopptak







Norges Jeger-
og Fiskerforbund

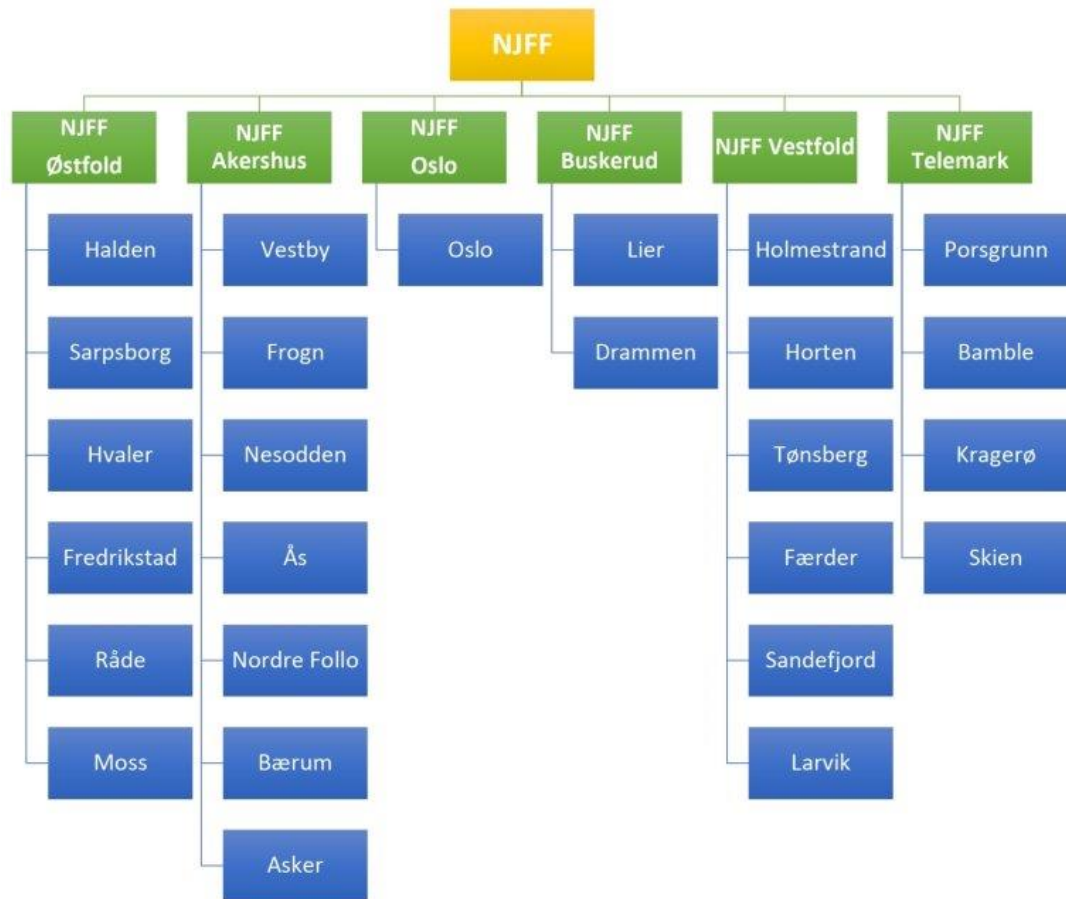
Sjørørreriket

- Sjørørreriket er et prosjekt med et mål om å forbedre sjørørrerens habitater i vassdragene rundt Oslofjorden, og motivere lokale krefter til å engasjere seg for nærvassdragene.



Nedslagsfelt

- 6 regionlag
- 26+ kommuner
- 45-50 foreninger
- 161 eller 400 bestander?
 - Ca 300 kontrollert
 - Ca 700 km bekk/elv





Prosjektområdet





Norges miljø- og
biovitenskapelige
universitet

Mange aktører må med

- Grunneiere
- Statsforvaltere
- Fylkeskommuner
- Vannområder
- Kommuner
- Skoler
- Universiteter



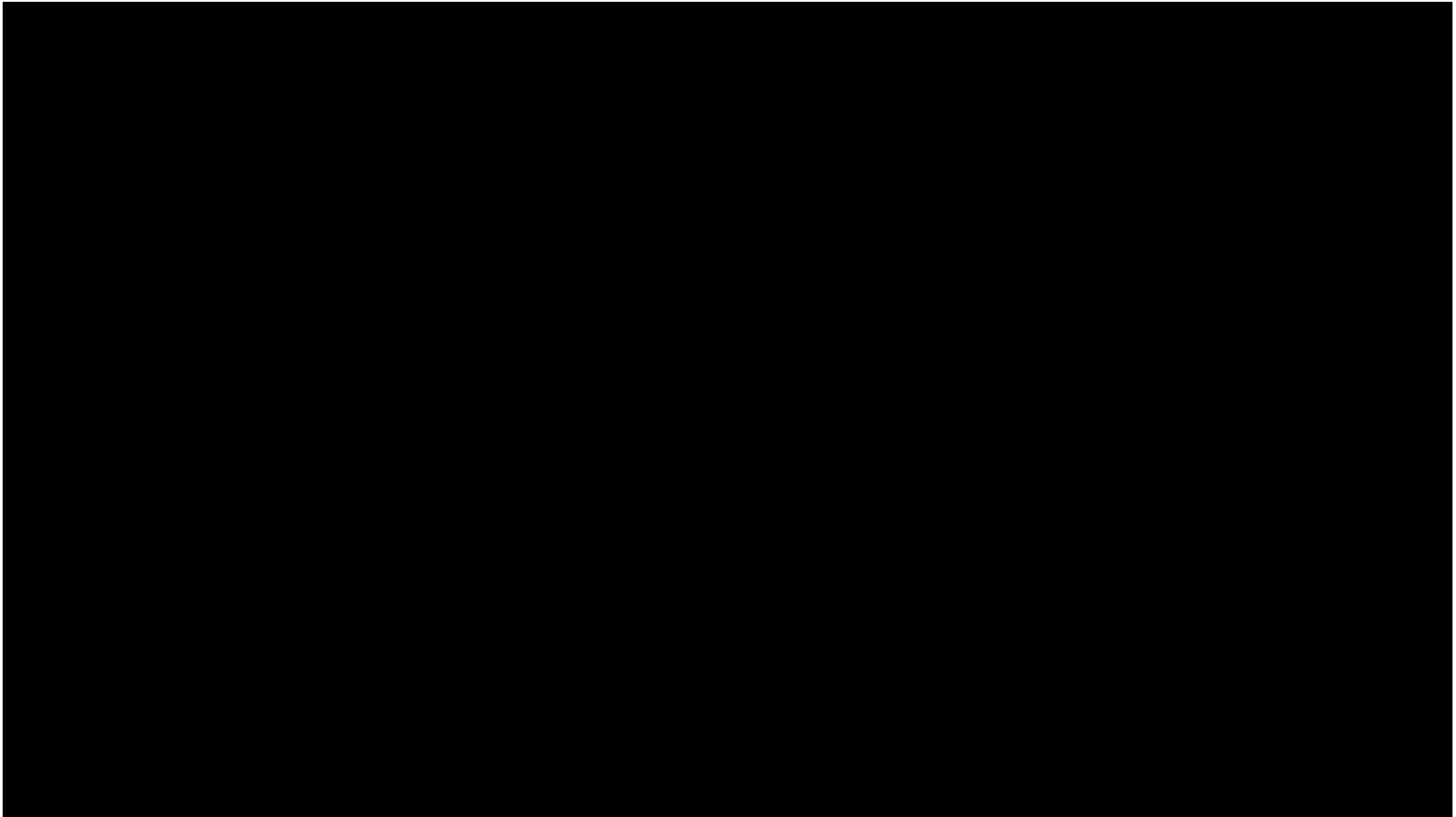
Fiskeglede til alle – for alltid

- Kartlegger tilstand, behov, effekter og resultater
- Restaurerer bekker og natur
- Engasjerer barn og unge
- Lager pedagogisk opplegg for barn og unge
- Bygger kompetanse gjennom godt veiledningsmateriell
- Samarbeider med kommunene, vannområdene, fylker
- Jobber for en bedre forvaltning
- Hovedmål - skape fiskeglede



vandringshinder

<https://www.youtube.com/watch?v=G-PNbeXbh9U&t=148s>





Suksess i flere steg

- Idealisert 1 meter bred 3km lang bekk, med vandringshinder 300 m fra sjøen
 - Åpning av vandringshinder frigjør areal
 - Øker arealet fra 300 m til 3000 m
 - Ofte nok!
 - Legg ut gytegrus - dersom mangel
 - Forbedre leveområder og gi bedre overlevelse
 - Øker ofte yngeltettheten kraftig
 - Og øker overlevelse fram til smolt
 - Kan øke antall smolt ut av bekken fra 4-5 til 2-300 – og fra 1-2 til 50-100 voksne fisk (hypotetisk)

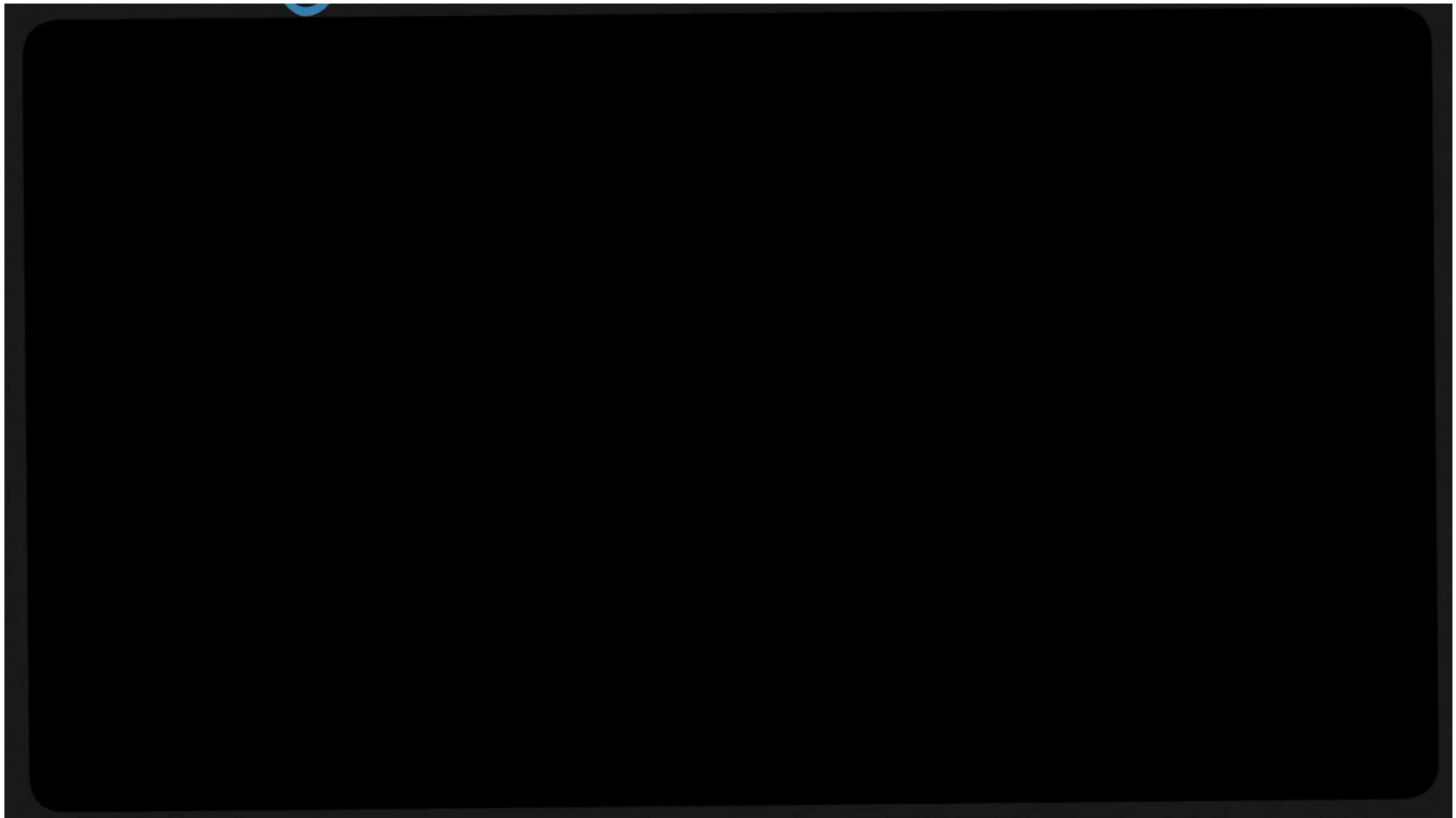
Sjøørretrikets førstehjelpsskrin

- Restaureringssett på henger
- Gratis utlån til foreninger
- Henger med elektriske trillebårer, hakker, spader, bøtter. Alt man trenger til å restaurerer en bekk
- Utstyr til 15-20 personer



Dugnadsånden

<https://www.youtube.com/watch?v=-7jAKa9PTuQ>





Kompetanse, engasjement og kjærlighet til lokal natur – en uslåelig kombinasjon!



Norges Jeger-
og Fiskerforbund

<https://www.njff.no/fiske/sjoorretriket>

Søk ellers på sjøørretriket på Youtube og finn en
rekke filmer