



Naturvernforbundet
i Østfold



Stenseth Grimsrud Arkitekter
jon.rongen@sgarkitekter.no

Sarpsborg, 15/4-2021

Denne uttalelsen er skrevet på vegne av Naturvernforbundet i Østfold, Norges Jeger- og Fiskerforbund Østfold, Norsk Ornitologisk Forening Østfold og Østfold Botaniske Forening.

Høringsuttalelse fra Forum for natur og friluftsliv Østfold

Varsel om oppstart av planarbeid- detaljregulering Bure-Galoppen-
Floa arealplanID er 30041 198

Det er varslet oppstart av planarbeid for detaljregulering av Bure-Galoppen-Floa i Fredrikstad kommune. Planområdet ligger utenfor byområdet, rett nord for Fredrikstad sentrum og deles i to av Seutelva. Det varslede planområdet dekker totalt 125 daa. Frist for innspill er 15. april 2021.

Reguleringen åpner for flere arealformål, og en konsekvensutredning av tiltak i elva skal gjennomføres på bakgrunn av denne vurderingen:

«En utfylling i elva og lokaliseringen av et framtidig bryggeanlegg vil delvis berøre takrørbeholdningen i Seutelva, som inngår som en del av et større område registrert som viktig naturtype. En utfylling i elva og utvidelse av antallet båtplasser vil kunne gi vesentlige virkninger for miljø og samfunn, og derfor utløses krav om konsekvensutredning etter forskriftens § 8.»

Planen må konsekvensutredes uten planprogram. Aktuelle utredningstema vil være forhold knyttet til vassdraget og elverommet.



Dette har vi noen innspill til.

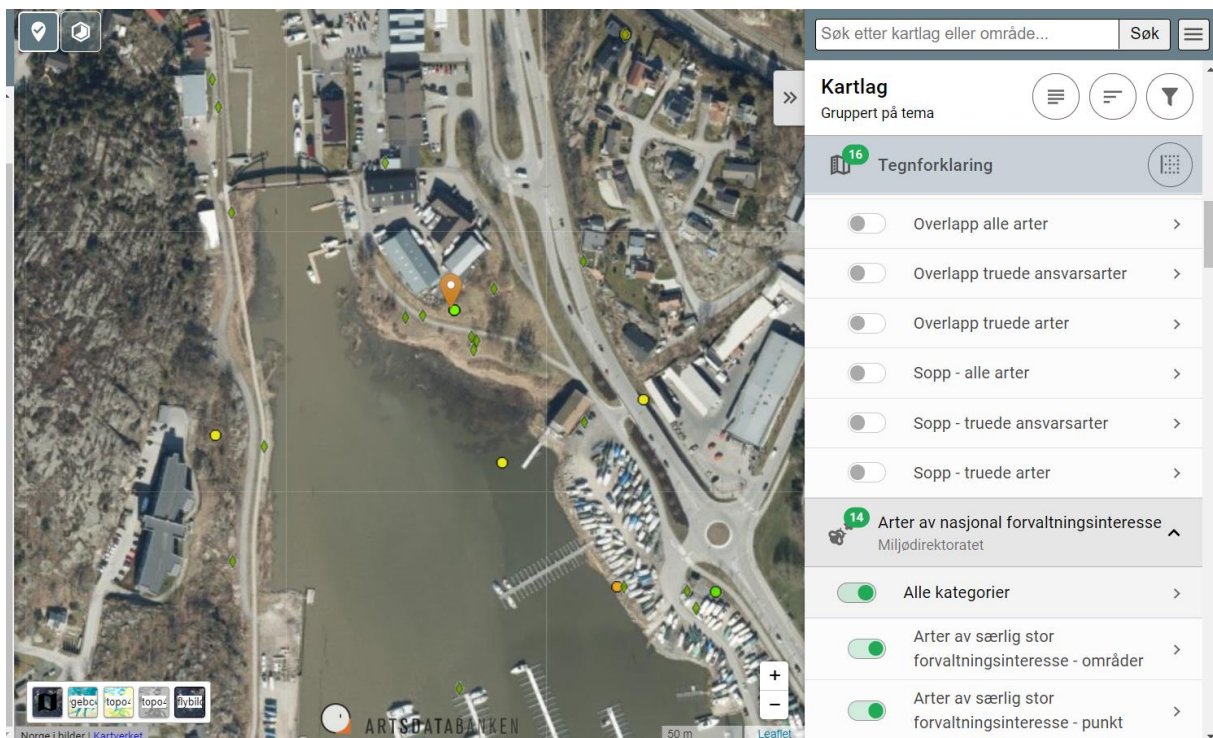
Det ønskes nye båt plasser på sørsiden av gangbrua, og eksisterende båt plasser på nordsiden inngår også i planområdet.

Utfylling i elva vil, i tillegg til å berøre takrørbestanden, føre til endringer i et svært viktig overvintringsområde for sik, og berøre kommunens mest populære isfiskeplass. Linja på vedlagt kartlenke symboliserer fri ferd for sjøørret. Vi mener at verdiene i dette området er så store og viktige at det ikke bør aksepteres tiltak i elva innenfor det avmerkede området. (se kartlenken)

<https://kart.gulesider.no/m/iwHyy>

Norge Jeger- og Fiskerforbund Østfold har, i samarbeid med vannområde Glomma Sør og NMBU, søkt om midler til et prosjekt for å kartlegge nettopp sik og abbor i Nedre Glomma.

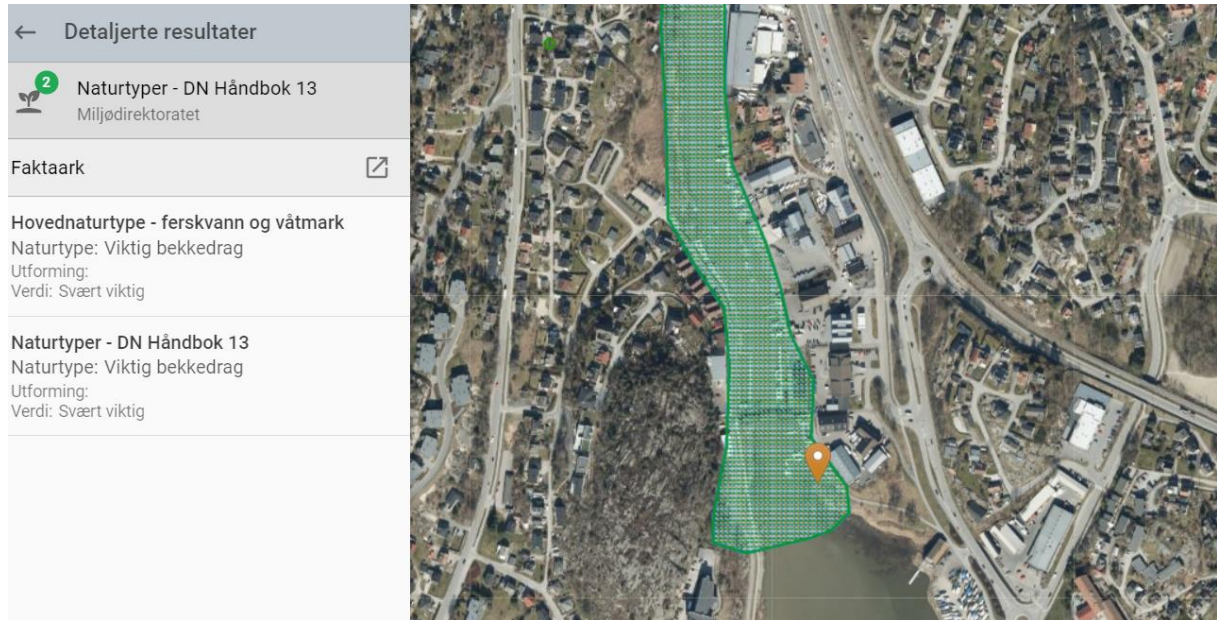
Et søk på planområdet i økologisk grunnkart viser at det innenfor planområdet på østsiden av elva er registrert arter av nasjonal forvaltningsinteresse, både ansvarsarter og trua arter, eksempelvis gråtrost og sivhøne og vandrefalk.



Seutelva er prioritert som et kulturlandskap av regional betydning i rapporten "Østfoldlandskap av regional betydning" (Asheim 1993).

Deler av Seutelva er også klassifisert som naturtype viktig bekke­drag med verdien svært viktig. I faktaarket står beskrevet råd om skjøtsel og hensyn: Unngå inngrep som bryter opp vegetasjonen og øker forstyrrelsene langs elva.

[Naturbase faktaark](#)



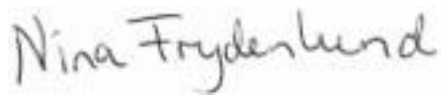
Flere båt­plasser, utfylling i elva, bobilparkering og boligbygging stemmer dårlig med denne anbefalingen. Ellers er Seutelva klassifisert med dårlig miljøtilstand og i risikosone for å ikke oppnå miljømålet i vannforskriften.

Konklusjon:

Påvirkningen på fugl, fisk, vannkvalitet og vegetasjon må beskrives og utredes og konsekvenser gjøres rede for.

Vennlig hilsen

Forum for natur og friluftsliv Østfold



Nina Frydenlund
Koordinator
FNF Østfold