



forum for  
natur og  
friluftsliv  
Nordland

Fauske, 3. januar 2011

Norges Vassdrags- og energidirektorat  
Postboks 5091 Majorstua  
0301 Oslo

**E-post: [nve@nve.no](mailto:nve@nve.no)**

### **Tilleggshøring Gjerdalsvatnet kraftverk og Raukforsen kraftverk i Sørfold kommune.**

FNF Nordland har tidligere levert en fyldig høringsuttalelse med begrunnelse for at vi går imot bygging av nevnte kraftverk. Vårt standpunkt og begrunnelsen for denne står fast, men vi ønsker å komme med følgende tilleggsuttalelse etter befaring av de to prosjektområdene i Gjerdalen den 11. oktober.

#### **Rørgater og traseer for disse:**

Som det framkom på befaringen vil det i tillegg til tap av vannfallene være rørgatene som utgjør det største inngrepet og den verste forringelsen av landskapet. Rørgatene er nesten 2 meter i diameter, og det sier seg selv at det vil bli uhyre krevende for tiltakshaver å felle disse inn i landskapet. Jordsmonnet i Gjerdalen er svært skrint og på store strekninger av rørtraseen er det fjellgrunn som krever omfattende sprengning for å få ned et rør av omtalt dimensjon. Det vil i tillegg bli en utfordring med ivaretagelse av uttaksmassen. Rørgatetraseene (jf. Swecos beregning av 24.11.10) er lange og vil være godt synlige fra ferdselsveiene. Som nevnt er jordsmonnet skrint og eksisterende vegetasjonstyper er høgfjellstyper med kort vegetasjonssesong og lang etableringstid. Revegetering vil derfor ta svært lang tid, og det vil trolig levnes stygge arr i landskapet.

FNF Nordland mener at et av kommunens og regionens viktigste friluftslivsområder ikke kan utsettes for denne kraftige forringelsen. Som nevnt i tidligere uttalelse er de beste og viktigste friluftslivsområdene de områdene som er mest brukt. Kartlegginger og brukerfrekvensundersøkelser viser at disse områdene er de områdene med store naturverdier og landskapskvaliteter og samtidig god tilgjengelighet for bredden av friluftslivsutøvere. (se figur under.) Gjerdalen er uten tvil et slikt område. Denne påstanden underbygges av kommunens egen kartlegging og verdisetting av friluftslivsområder hvor Gjerdalen er gitt høyeste verdi. Det veier også tungt at Fylkesmannen i Nordland varslet innsigelse for Gjerdalsvatnet kraftverk. Dette på grunn av friluftslivsverdiene i området. Mye brukte og lett tilgjengelige friluftslivsområder vil i stadig større grad være verdifulle aktiva i det store og tunge folkehelsearbeidet som pågår for å begrense de store negative effektene av inaktivitet i befolkningen.

---

#### **Forum for Natur og Friluftsliv i Nordland**

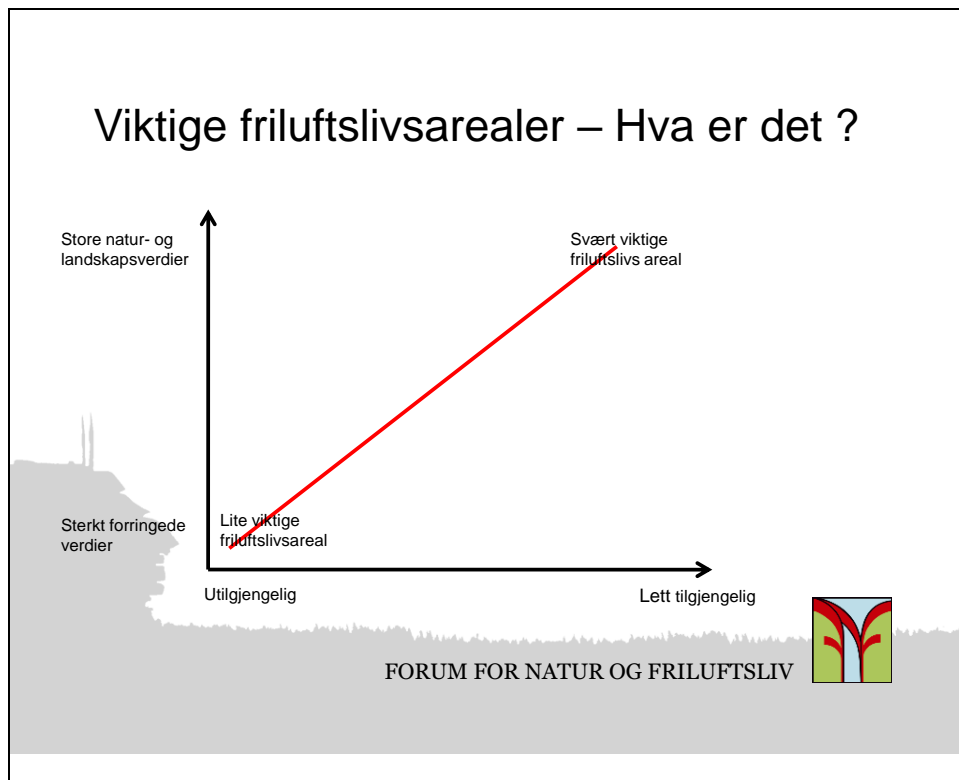
Storgt. 39, 8200 Fauske

Tlf: 952 26425

[www.fnf-nett.no/nordland](http://www.fnf-nett.no/nordland)

[nordland@fnf-nett.no](mailto:nordland@fnf-nett.no)

**Medlemmer i FNF Nordland:** Turistforeningene i Nordland, KFUM/ KFUK Speidere på Helgeland, Norges speiderforbund i Salten, Norges Jeger og Fiskeforbund Nordland, Nordland Orienteringskrets, 4H Nordland, Naturvernforbundet i Nordland, NOF Nordland, Sykklistenes Landsforening Bodø, Salten Naturlag, Leknes Padleklubb, Polarsirkelen Friluftråd, Ofoten Friluftråd, Vesterålen Friluftråd



### **Generelle merknader til videre kraftutbygging i Sørfold kommune.**

Sørfold kommune er en av de kommunene i vår region som har bidratt mest til landets kraftproduksjon. I praksis betyr dette at det er svært få områder og landskaper i Sørfold som ikke er preget av denne aktiviteten. Kommunen har tradisjonelt hatt politikere som har sett med velvilje på all form for næringsvirksomhet til tross for at kommunen og dens innbyggere og grunneiere har måttet betale høye priser i form av evig tapte naturverdier. Også i disse to sakene i Gjerdalen har flertallet av kommunens politikere gått inn for at utbygging skal gjennomføres. Dette til tross for at småkraftutbyggingene ikke vil utgjøre noen nevneverdig inntekt for kommunen. Meddelelser fra enkeltpolitikere i kommunen tyder på at en har valgt å si ja til utbygging i Gjerdalen for å berede grunnen for et lagt større og mer inntektsgivende prosjekt ved Linnajavre øst for Gjerdalen. Her er kartlagt en kleberstensforekomst som ved utvinning vil kunne gi mange arbeidsplasser og stor økonomisk verdiskapning for kommunen. En frykter at en ved å si nei til dagens utbyggingsplaner av småkraft til fordel for friluftsliv vil skape motargumenter for egne ønsker om klebersteinsutvinning. I følge Direktoratet for Mineralforvaltning foreligger det ingen umiddelbare planer om utvinning av kleberstein ved Linnajavre. Ingen entreprenør har meldt interesse, og ingen søknader er sendt inn. FNF Nordland mener derfor at dette argumentet er fullstendig hypotetisk, og at å forrige Gjerdalen på dette næringsmessige svært tynne grunnlaget vil være direkte uansvarlig. Sørfold kommune har som sagt bidratt massivt til kraftmarkedet. Av hensyn til andre interesser er det nå på tide å sette bremsene på i denne kommunen.


### **Vannkraftutbygging i Nordland:**

Figuren under viser hvordan antallet kraftutbygginger er fordelt i Saltenregionen. (NVE's data pr 19.10.10) Den gir også et svært godt bilde på hvordan omfanget av nye prosjekter nå er i

ferd med å gå rett til himmels, og i hvor liten grad andre verdier og interesser tidligere er blitt hensynstatt i konsesjonsbehandlingene.

Vannkraftverkstatistikk for Salten (NVE pr 19.10.10)

	Søknader inne hos NVE	Gitte vannkraft-konsesjoner	Avslåtte konsesjons-søknader
Beiarn	8	8	0
Bodø	5	5	2
Fauske	3	6	0
Gildeskål	0	8	0
Hamarøy	5	7	0
Meløy	2	14	0
Saltdal	2	3	0
Sørfold	9	8	2
Steigen	1	2	1
<b>TOTALT</b>	<b>35</b>	<b>61</b>	<b>5</b>

FORUM FOR NATUR OG FRILUFTSLIV 

Tiden er nå kommet for å lage et nåløye hvor bare de virkelig gode, miljøvennlige og lite konfliktskapende prosjektene kommer igjennom. Som nevnt har vi et kraftoverskudd på ca 40% i vår region, og linjekapasiteten ut av regionen er sprengt. Vi må derfor være helt sikker på at det er de beste utbyggingsprosjektene som får nettilgang. FNF Nordland mener at de to prosjektene i Gjerdalen ikke kan betegnes som gode og lite konfliktskapende. Snarere tvert i mot.

For FNF Nordland

Sylvi Katrin Brandsæther  
Daglig leder

