

Teamsmøte med kommunene
Februar 2021



Vestfold og Telemark
FYLKESKOMMUNE

Friluftslivets ferdselsårer i Vestfold og Telemark





Agenda

- Kort presentasjon av deltagerne
- Gjennomgang av prosjektet
 - Bakgrunn
 - Hva er en Plan for friluftslivets ferdselsårer
 - Fase for fase
 - Framdriftsplan
- Diskusjon og spørsmål



Bakgrunn

- Ferdselsåreprosjektet er forankret i Regjeringens handlingsplan for friluftsliv fra 2018.
- Tiltaket skal bidra til at den enkleste og vanligste form for friluftsliv, vandring i grøntområder og naturomgivelser, blir lett tilgjengelig for alle grupper i befolkningen.
- Tiltaket skal legge til rette for å kombinere turgåing og gåing som ledd i daglige gjøremål.
- Fylkeskommunen ser behov for et slikt arbeid i hele fylket, og ser det som rasjonelt at kommuner og friluftslivsorganisasjoner gjør det sammen.

3.3 Ferdselsårer

- I 2019 igangsettes et flerårig prosjekt med formål å fremme planlegging, opparbeiding, skilting og merking av sammenhengende nettverk av turstier i kommunene.

Hva er en Plan for friluftslivet ferdselsårer

- En plan for friluftslivets ferdselsårer er en **temaplan** som
 - gir en oversikt over viktige og relevante ferdselsårer
 - viser målpunkter for friluftslivet
 - gir en beskrivelse av nåsituasjon
 - definerer mål på kommune og fylkesnivå
 - skisserer tiltak for å ivareta og utvikle ferdselsårene, og som er tenkt å tette gapene mellom nåsituasjon og satte mål
- Geografisk avgrenset til hele Vestfold og Telemark
- Felles arbeid med kommuner og friluftslivsorganisasjoner
- Miljødirektoratets veileder er førende for arbeidet



Plan for friluftslivets ferdselsårer





Planen består av 3 hoveddeler

1. **Tekstdel/planbeskrivelse**, der planens effekt- og resultatmål, hovedinnhold, analyser og virkninger, samt de hovedgrepene som gjøres for å nå målene, skrives inn.
2. **Tiltaksdel/handlingsplan** som beskriver hvordan planen skal følges opp konkret, med prioriteringer, strategier, tiltak, ansvar, økonomi og oppfølgingspunkter. Her er det rom for å justere planen til fylkesnivå.
3. **Elektronisk dynamisk temakart** som viser eksisterende ferdselsårer og målpunkt.
 - Viktig at data og analyser oppdateres automatisk
 - Kan synliggjøres på egen hjemmeside med upartisk domene.





Planens avgrensning

En ferdig plan inneholder:

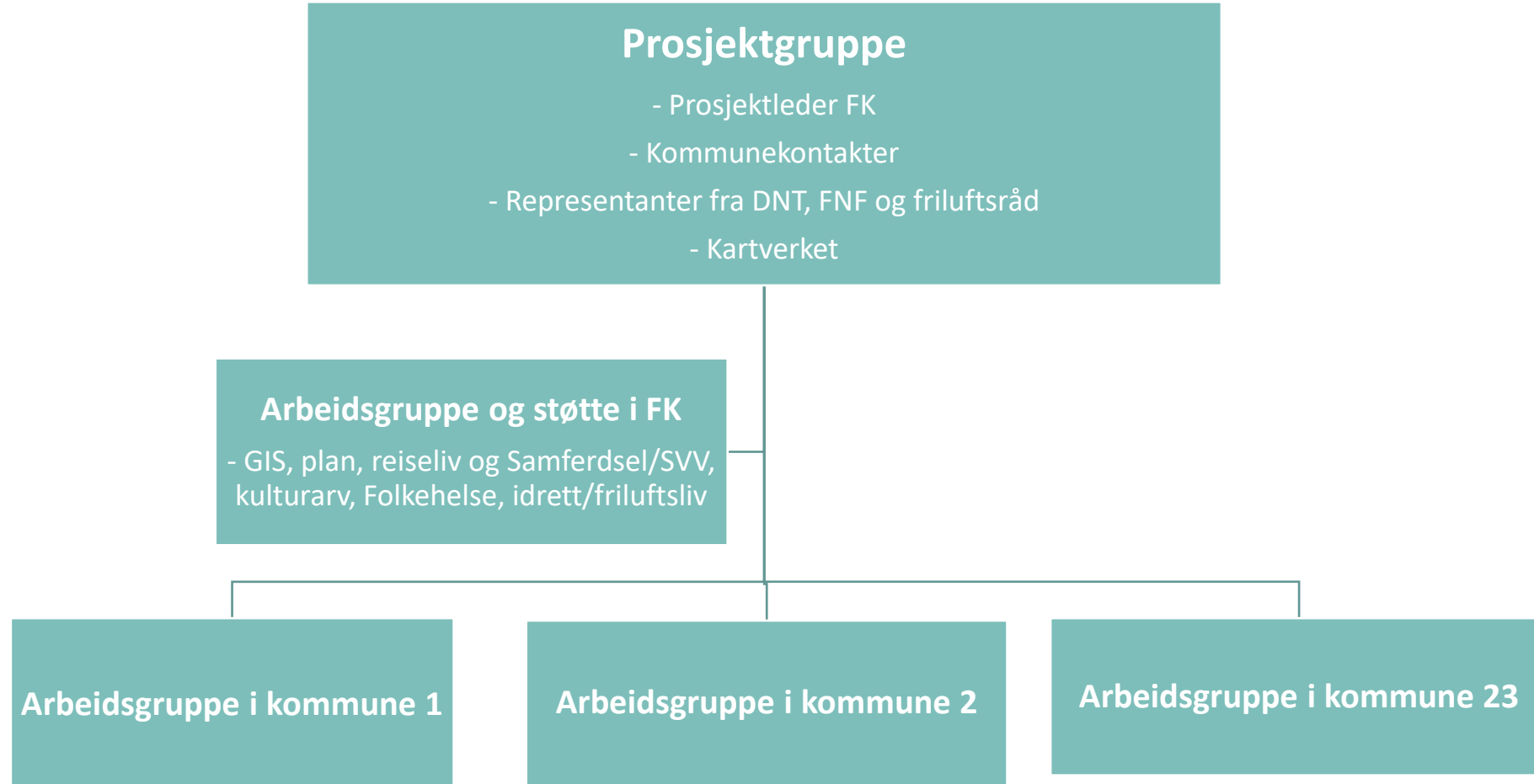
- beskrivelse av pågående arbeid i kommunene
- beskrive kommunale planer som tangerer arbeidet
- klart formulerte mål for arbeidet
- generell informasjon om og beskrivelse av de ulike ferdselsåretypene
 - kyststi, historisk vandrerute, pilegrimsled, lokal turrute, skiløyper, sykkelruter mm)
- en presentasjon av analysene, herunder måloppnåelse og mangler og forbedringspunkter som er avdekket
- en beskrivelse av hvordan arbeidet skal følges opp
- kart med eksisterende og foreslåtte ferdselsårer, samt turmål og turutgangspunkt (målpoint) i planområdet

En ferdig plan vil ikke:

- gi en oversikt over *alle* ferdselsårer i hele fylket
- innebære en offentlig overtakelse av ansvar for ferdselsårer som håndteres av frivillige, grunneierlag, bedrifter, enkeltpersoner mv.
- være en detaljert tiltaksliste knyttet til de enkelte traseene, for eksempel skiltplan eller detaljprosjektering av en turvei
- resultere i et dokument med juridisk binding for arealbruk eller overføring av rettigheter

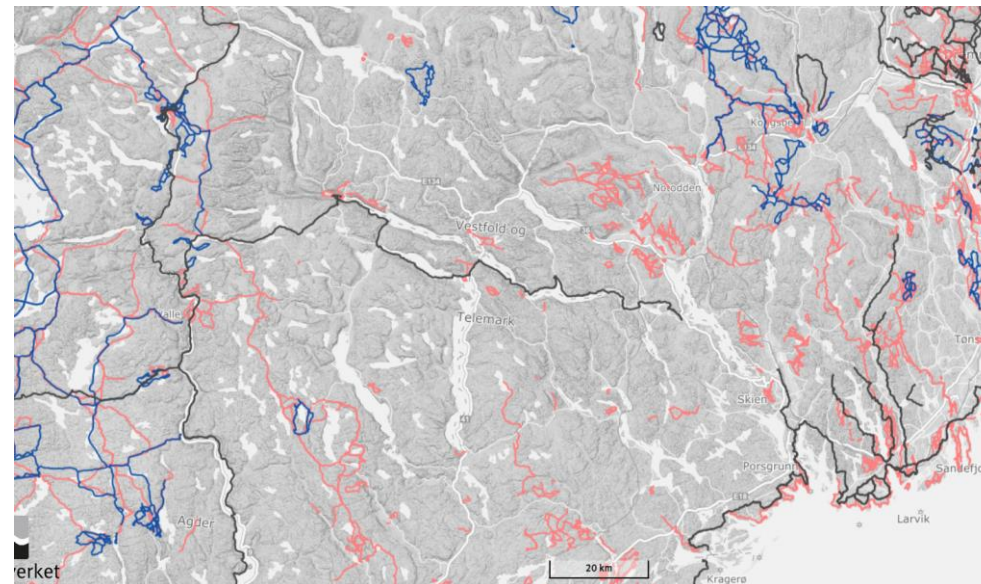


Organisering



Felles «plan» for hele fylket – hvorfor det?

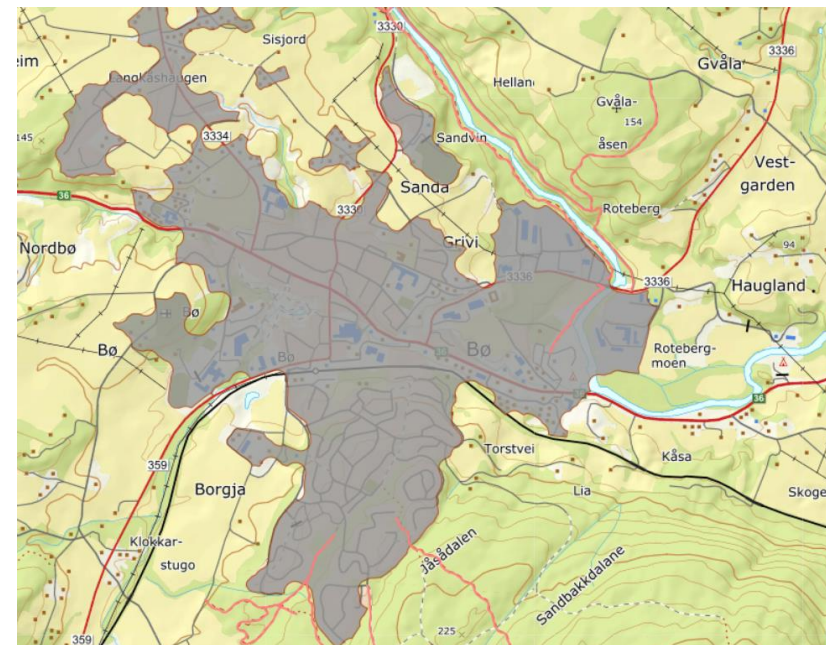
- Rasjonell arbeidsmåte
 - Mange felles stisystem og nærområder, også på tvers av kommune- og fylkesgrenser
 - Helhetlig oversikt på tvers av kommunegrenser
- Ivaretar hele friluftslivsfeltet
 - Kommuner, fylkeslag og lokale lag lager planen sammen
 - 23 kommuner har ulike behov og utfordringer som må tas høyde for, f.eks ulikt bosettingsmønster
 - Mange eksisterende satsinger som bør innlemmes
 - Oversikt over pågående arbeid i hele fylket
- Data samlet på ett sted
 - Kart over ferdselsårer og målpunkter, dynamisk og oppdatert
 - Synliggjøre viktige punkter (for eksempel skoler, stasjoner, utvalgte bussholdeplasser, utvalgte friområder i hver kommune, spesielle kulturminner i hver kommune?)





Datainnsamling

- Kartverket skal
 - tilby en nasjonal database for turruter
 - gjøre datasettet tilgjengelig for alle (nedlastning og tjenester)
 - Innmelding av turruter er også med på å forbedre grunnlagsdataer i Sti- og Traktirbasen.
- Vi legger opp til flere måter å melde inn data på
 - Rett-i-kartet
 - Fylkeskommunens ArcGis-løsning
 - Direkte til Kartverket
- Minimumskrav til innmelding er utarbeidet
 - Ruter og punkt
- En utfordring har vært lang ventetid i Kartverket
 - Mulig løsning i fylket er på gang for å bedre dette





Fase 1

- Forankring og samkjøring i hele fylket
 - Opprette arbeidsgrupper
 - Avklare begrensninger
 - Formidle forventninger til ulike aktører
 - Sørge for informasjonsflyt
- Innmelding av eksisterende data
 - Utarbeide lister over stier som er på «venteliste» i kartverket
 - Alle merkede og skilte ferdselsårer skal meldes inn
 - Målpunkter (interessepunkter for friluftsliv)
 - Kommuner, turlag og organisasjoner melder inn egne stier til Tur- og friluftslivbasen til Kartverket
 - Har kommunene definerte bomiljø/nærmiljøer, viktige hytteområder mm (eller skal en bruke statistisk sentralbyrås definisjon?)
 - Aktuelle planverk i kommunene og hos organisasjonene som må innlemmes.
- Avgrense andre tema til kartanalyser
 - Hva slags type ferdselsårer skal vi ta med (tursti, ski, sykkel, riding mm)
 - Definerte nærmiljøer (RPBA, kommuneplan, annet)
 - Skoler?
 - Kollektivknutepunkter?
 - Mye brukte stier som ikke er merket?
 - Barnetråkk/folke-tråkk?



Fase 2

- Grunnleggende analyse når det meste av data er lagt inn, f.eks
 - Hvor mange km av ulike typer stier/løyper i hver kommune?
 - Sti med buffer i nærmiljø, hvor mange har tilgang til tursti innen for eksempel 500 meter?
 - Hvor mange togstasjoner er det skiltet fra?
- Lage foreløpige mål og tiltak
 - skilting fra jernbanestasjoner, 500 meter til nærmeste boligområde, skilte fra alle skoler mm?
 - Basert på eksisterende planer og ny kunnskap
- Varsel om «oppstart»
 - I brev form, med dato for tilbakemelding for alle parter
 - Skisse på plan og innhold, presentasjon av foreløpige analyser, forslag på mål og tiltak
 - Mulighet for å melde inn behov og tema som bør være en del av planen
 - Presentere foreløpig hjemmeside med kart
 - Andre eksterne parter og interesseorganisasjoner som bør involveres?
- Arbeidsmøter i kommunene





Fase 3

- Justering av mål og tiltak iht til høringer, arbeidsmøter og gjennomgang med aktører
 - Definere områder i hver kommune som bør jobbe med bedre tilgang?
 - Mye basert på innspill fra kommuner og org
- Utarbeidelse av tekstdelen og kartdelen
 - Hjemmeside med elektroniske kart
 - Innlemmelse av innkomne momenter
 - Avdekke samarbeid på tvers av kommunegrenser (og fylkesgrense)
- Ny «høring» på foreløpig utkast
 - Eksterne høringsparter, som for eksempel bondelag og skogeierforbund?
- Justering av mål og tiltak iht til høringer
- Justering hjemmeside



Fase 4 - slutfase

- Ferdig felles plan for hele fylket med underkapittel for hver kommune, hvor hele friluftslivsfeltet har bidratt
- Egen hjemmeside
 - kartløsning
 - Statistikk
 - Oversikt mål og tiltak
- Innlemme arbeidet i kommunens daglige virke
- Utføre tiltak fortløpende



Forslag på framdrift

Februar / Mars

- Opprette felles grupperom i Teams
- Fortløpende innmelding av turruter og punkter til Kartverket
- Oppstart analysearbeid
- Forberede hjemmeside og kartløsninger
- Tilbakemelding fra kommuner og org på aktuelle planverk / definere bomiljøer mm.

Mars/April

- Varsel om «oppstart», behov for innspill fra friluftslivet, kommunene og andre

Mai-juni

- Oppfølging av kommunenes/organisasjoners innspill og behov
- Analyser, mål, tiltak, skrive dokument mm

Høst 2021

- Utkast plan på gjennomgang/høring



Spørsmål og tanker?